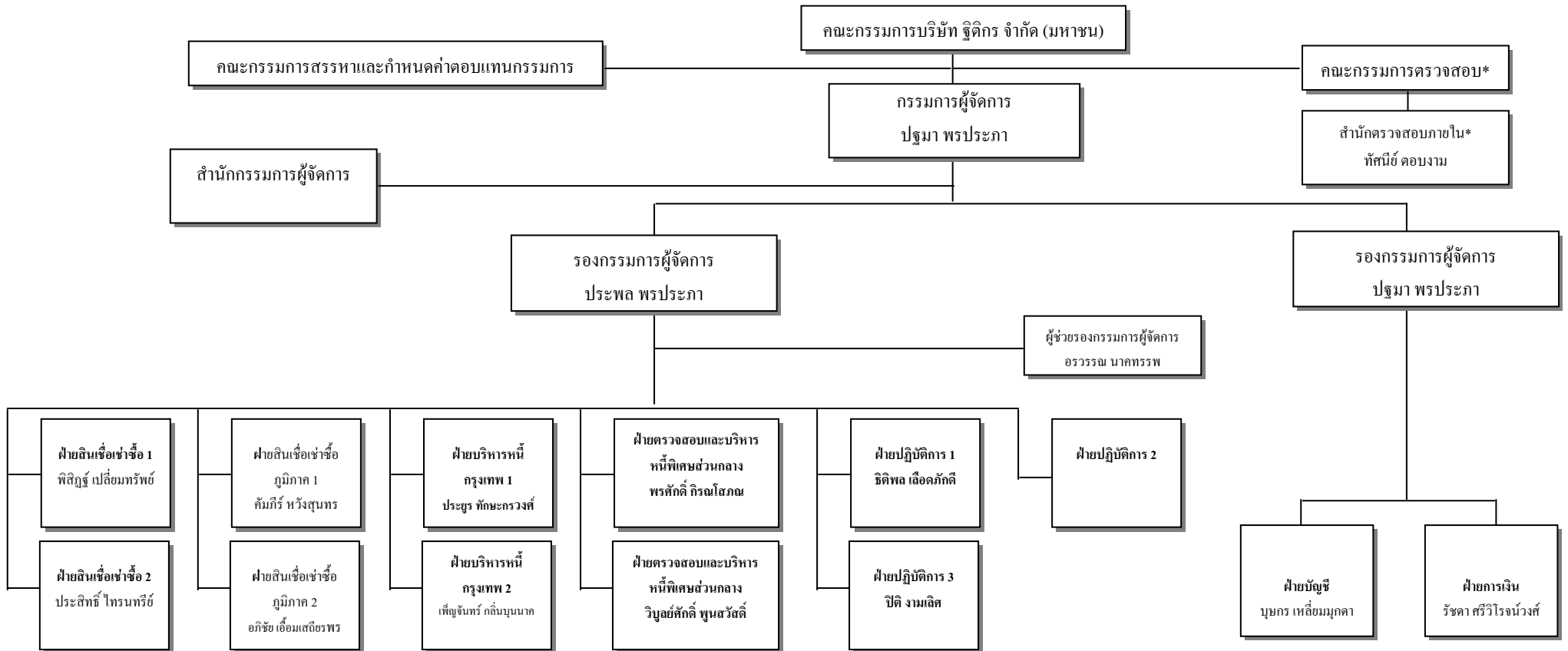


เอกสารแนบ 3: อื่นๆ

8. การจัดการ

8.1 โครงสร้างบริษัท ลูติกร จำกัด (มหาชน)

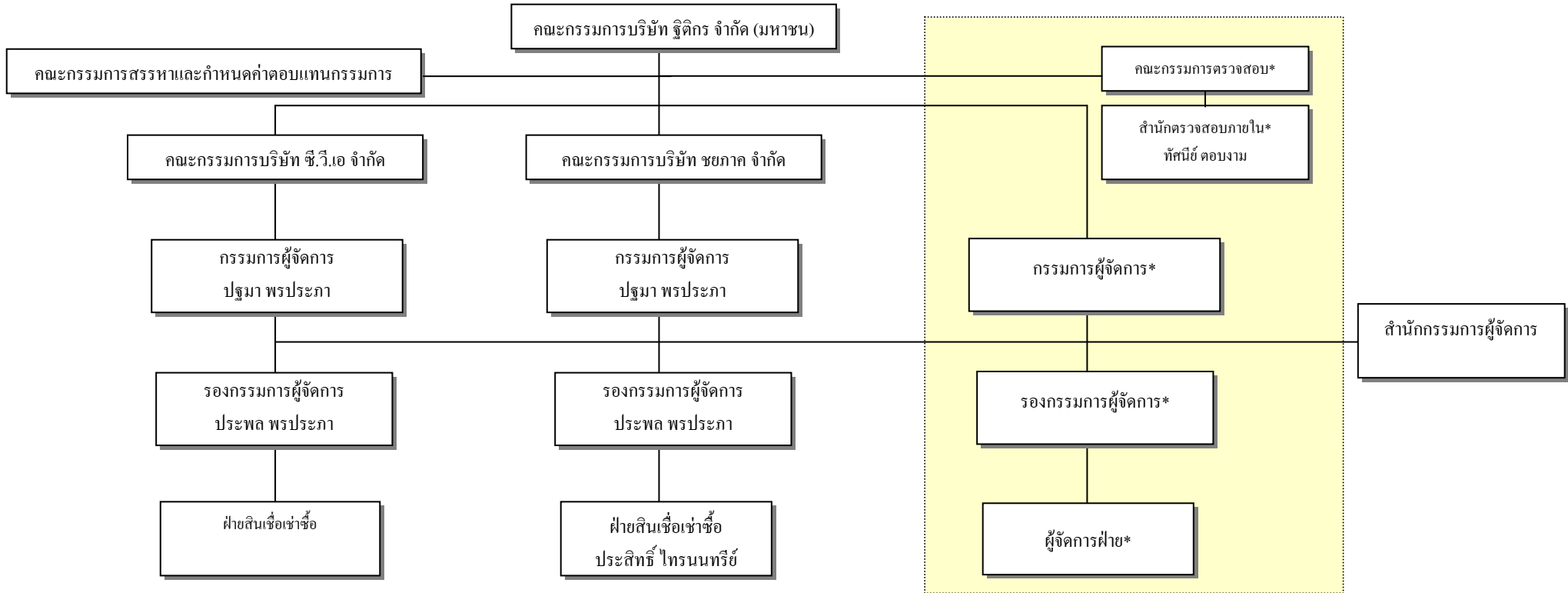


*สำนักตรวจสอบภายในมีหน้าที่ ตรวจสอบภายใน บริษัท ลูติกร จำกัด (มหาชน) และบริษัทย่อย โดยรายงานผลการตรวจสอบต่อกรรมการตรวจสอบ

* ณ 31 ธันวาคม 2551

ลายมือชื่อ.....

โครงสร้างการจัดการของกลุ่มบริษัท



* รายละเอียดปรากฏในเอกสารแนบ 3 หน้า 1